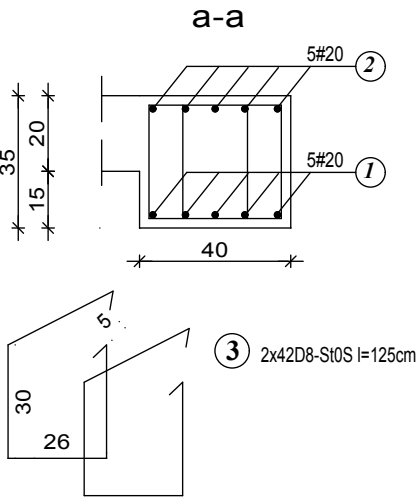
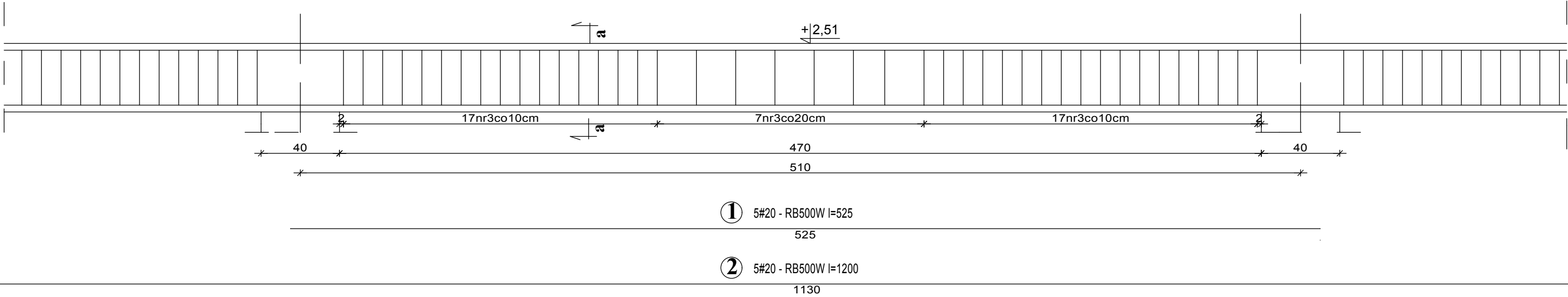


Nadproże Nwid-1.1 (9 przęseł)



MATERIAŁ:	
BETON	STAL
C25/30	konstrukcyjna - AIIIIN- RB500W strzemiona/ stal montażowa - A0 St0S-b

WYKAZ STALI ZBROJENIOWEJ - Nadproże Nwid-1.1 (9przęseł)

ELEMENT	NR.	DŁ.	ILOŚĆ W 1 ELEM.	ILOŚĆ ELEMENT	ILOŚĆ OGÓŁEM	DŁUGOŚĆ OGÓŁEM			
						A0-St0S-b	AIIIIN-RB500W		
		m	szt.	szt.	szt.	D8	#12	#16	#20
Nwid-1.1 (9przęseł)	1	5,25	5	9	45				236,25
	2	12,00	5	9	45				540,00
	3	1,25	84	9	756	945,00			
	DŁUGOŚĆ RAZEM:					945,00	-	-	776,25
	MASA 1 mb:					0,329	0,888	1,580	2,470
	MASA RAZEM:					310,91	-	-	1917,34
	SUMA:					2228,25 kg			

**UWAGA:**  
Projekt wykonawczy, stanowi uzupełnienie i uszczegółowienie Projektu Budowlanego i należy go rozpatrywać łącznie z projektem architektoniczno – budowlanym oraz projektami branżowymi.

	TYTUŁ RYSUNKU: <b>NADPROŻE Nwid-1.1</b>		
	TEMAT: <b>BUDOWA HALI SPORTOWEJ WRAZ Z ZAPLECZEM I ŁĄCZNIKIEM PRZY SZKOLE PODSTAWOWEJ NR 5 I GIMNAZJUM NR 3 W WIELUNIU</b>		
	LOKALIZACJA: Nr ewid. dz. 1/6, obręb 3 m. Wieluń, 98-300 Wieluń		
	INWESTOR: Szkoła Podstawowa nr 5 z Oddziałami Integracyjnymi im. Powstańców Śląskich z siedzibą w Wieluniu przy ul. Traugutta 38		
Projektant: mgr inż. bud. Piotr Parkitny      upr. nr 543/85/91		STADIUM: <b>PROJEKT BUDOWLANY</b>	
Sprawdził: mgr inż. bud. Paweł Kasprzyczak      upr. nr LOD/1928/POOK/12		SKALA: <b>1:20</b>	DATA: <b>11:2016</b>
		BRANŻA / NR RYS. <b>K/45</b>	
Projekt chroniony jest prawem autorskim zgodnie z Ustawą o prawie autorskim i prawach pokrewnych z dnia 04.02.1994 r (Dziennik Ustaw Nr 24 poz.83 z dnia 23.02.1994). Zmiany w projekcie naruszają prawa autorskie twórców i nie mogą zostać dokonane bez ich wiedzy i zgody na ich wprowadzenie do projektu.			